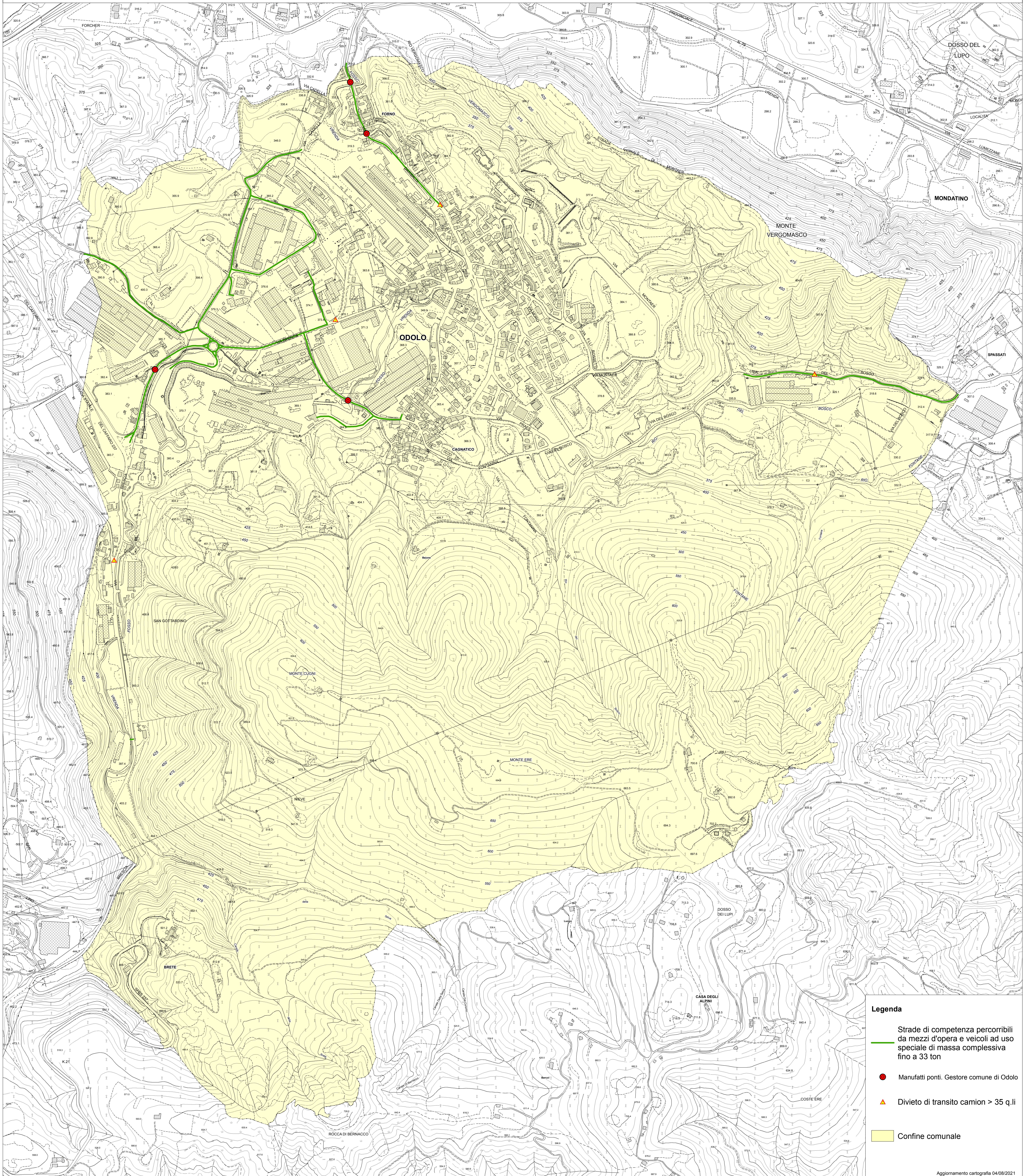


COMUNE DI ODOLO

Cartografia degli itinerari percorribili per i veicoli eccezionali e i trasporti in condizione di eccezionalità - L.R. 6/2012 art.42

A. - 33 ton. - Mezzi d'opera e veicoli ad uso speciale di massa complessiva fino a 33 ton



- Legenda**
- Strade di competenza percorribili da mezzi d'opera e veicoli ad uso speciale di massa complessiva fino a 33 ton
 - Manufatti ponti. Gestore comune di Odolo
 - Divieto di transito camion > 35 q.li
 - Confine comunale